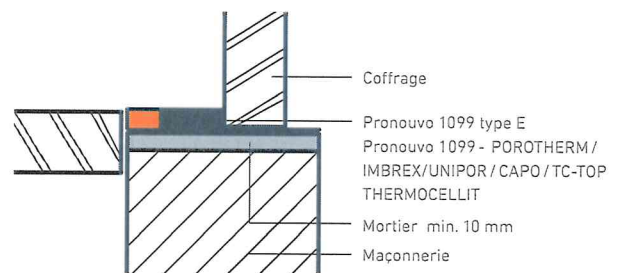


PRONOUVO1099

Instructions de montage

- ↑ PRONOUVO1099 TYP E (Kern aussen)
- ↑ PRONOUVO1099 - POROTHERM
- ↑ PRONOUVO1099 - IMBEX/UNIPOR
- ↑ PRONOUVO1099 - CAPO
- ↑ PRONOUVO1099 - THERMOCELLIT

- Revêtement de mortier proprement exécuté et bien aplani sur murs porteurs.
- Poser simplement l'appui, lame de couverture contre le haut, l'arête supérieure de l'appui devant être à fleur du coffrage de la dalle.
- Former les joints de l'appui avec les clins de recouvrement existants. Pour les assemblages d'angle, sectionner les clins de recouvrement des lames de couverture et recouvrir les joints bout à bout de ruban adhésif.
- Dans le cas des passages des câbles dans les joints entre murs et la dalle en béton, protéger avec le rembourrage mou Pronouvo Prorohr.
- Eviter absolument toute liaison rigide entre la dalle et la paroi portante.
- Enlever, après le décoffrage, les croûtes éventuelles de béton sur les bords de l'appui.
- Trancher le crépi au raccordement paroi – dalle (joint largeur).



- ↑ Appui côté supérieur posé affleurant coffrage



- ↑ Pose sans joint grâce à la lame de couverture décalée

- ↑ Gorge de désolidarisation
Gorge de désolidarisation suivant SMGV (Schweiz. Maler und Gipsunternehmer-Verband) www.malergipser.com.

↑ Important

