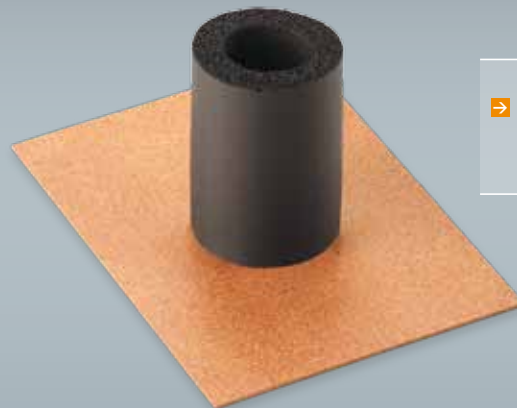
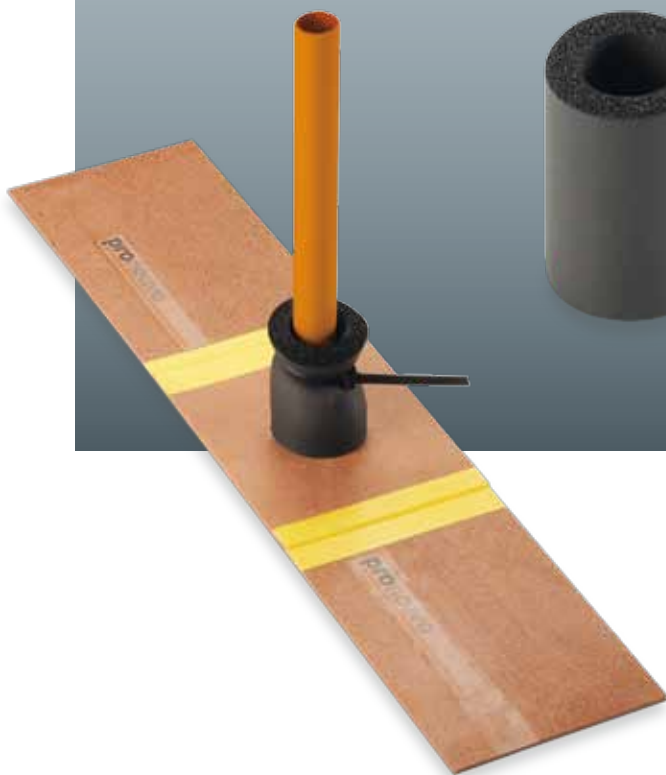


ISOLATION CONTRE LE BRUIT SOLIDIEN À LA TRAVERSÉES DE LA MAÇONNERIE PAR DES TUYAUX

PRONOUVOPROROHR



→ **REMBOURRAGE AVEC
BASE EN LIÈGE (PRF)**



→ **REMBOURRAGE SANS
BASE EN LIÈGE (PR)**

Les produits Pronouvo Prorohr empêchent efficacement la transmission du bruit solide aux traversées de maçonnerie par les tuyaux. Ils se glissent sur les conduites après la mise en place des appuis de parois et de dalles, p. ex. Pronouvo 1073.

Les rembourrages de tuyauterie Prorohr constituent un complément idéal des appuis pour le bâtiment de qualité supérieure Pronouvo 1073.

Propriétés

La pose des produits Pronouvo Prorohr est très aisée. Composée du même matériau que les appuis de parois et de dalles Pronouvo 1073, la base en liège, combinée aux longues gaines de rembourrage des conduites, empêche la transmission du bruit solidien à la traversée de la maçonnerie par les conduites. Les rembourrages de tuyauterie Prorohr se glissent sur les conduites après mise en place des appuis de parois et de dalles, p. ex. Pronouvo 1073.

Le collage avec les appuis pour le bâtiment s'effectue à l'aide de bande adhésive pour béton. Des attaches-câble fixent et rendent étanche le rembourrage autour des conduites, empêchant ainsi toute intrusion de mortier.



Rembourrage de tuyauterie Prorohr avec base en liège (PRF)

Réduit la transmission du bruit solidien à la traversée de la maçonnerie par des tuyaux en association avec les appuis de parois et de dalles Pronouvo 1073.

➔ REMBOURRAGE AVEC BASE EN LIÈGE

Article	Ø intérieur mm	Largeur mm	Épaisseur du rembourrage mm	Longueur mm	Kit de base Pièces	Contenu du kit				
						Ø 22 mm Pièces	Ø 34 mm Pces	Ø 54 mm Pces	Ø 76 mm Pces	Ø 102 mm Pces
PRF 22	22		13	94	8	50				
PRF 34	34		13	94	8		50			
PRF 54	54		13	94	6			50		
PRF 76	76		13	94	5				50	
PRF 102	102		13	94	4					50
Attache-câble		4.7		420	50					
Bande adhésive pour béton		44			1					

➔ La base en liège présente une épaisseur d'env. 2 mm

➔ La longueur du rembourrage de tuyau est de 92 mm

➔ Le kit de base permet de couvrir env. 100 m de longueur de paroi

Rembourrage de tuyauterie Prorohr sans base en liège (PR)

Réduit la transmission du bruit solidien à la traversée de la maçonnerie par des tuyaux en association avec les appuis de parois et de dalles Pronouvo 1073.

➔ REMBOURRAGE SANS BASE EN LIÈGE

Article	Ø intérieur mm	Largeur mm	Épaisseur du rembourrage mm	Longueur mm	Kit de base Pièces	Contenu du kit				
						Ø 22 mm Pièces	Ø 34 mm Pièces	Ø 54 mm Pièces	Ø 76 mm Pièces	Ø 102 mm Pièces
PR 22	22		13	92	8	50				
PR 34	34		13	92	8		50			
PR 54	54		13	92	6			50		
PR 76	76		13	92	5				50	
PR 102	102		13	92	4					50
Attache-câble		4.7		420	50	50	50	50	50	50
Bande adhésive pour béton		44			1	1	1	1	1	1

➔ Le kit de base permet de couvrir env. 100 m de longueur de paroi

➔ La longueur du rembourrage de tuyau est de 92 mm