

AKUSTIKLAGER FÜR TRAGENDE WÄNDE

KILCHERRESOKORK



Das neue Kilcher Resokork Wand- und Deckenlager erlaubt dank des guten statischen Verhaltens grosse Lasten zu übertragen und gleichzeitig eine sehr gute Körperschalldämmung zu erreichen.

Die Lager eignen sich für den Einsatz als Trennlager wie auch als Akustiklager und erfüllen die erhöhten Anforderungen der SIA-Norm 181 (Schallschutz im Hochbau).

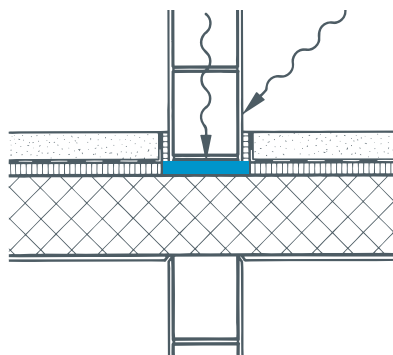
Eigenschaften

Das Kilcher Resokork Lager kann überall dort eingesetzt werden, wo eine erhöhte Schalldämmung erwünscht wird wie bei Schlafzimmern, Wohn- und Geschäftsräumen.

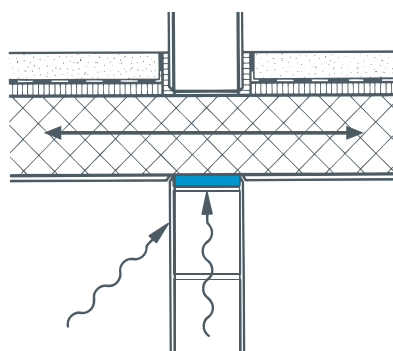
Die Lager können unter oder auf tragenden Wänden bzw. Bauteilen eingesetzt werden, um so die Schallübertragung auf den Nebenwegen wirkungsvoll zu unterbrechen. Das elastische Resokork lässt kleinste Bewegungen zu und baut Zwängungsspannungen wirkungsvoll ab.



→ KILCHERRESOKORK



→ Schalldämmung Wandlager

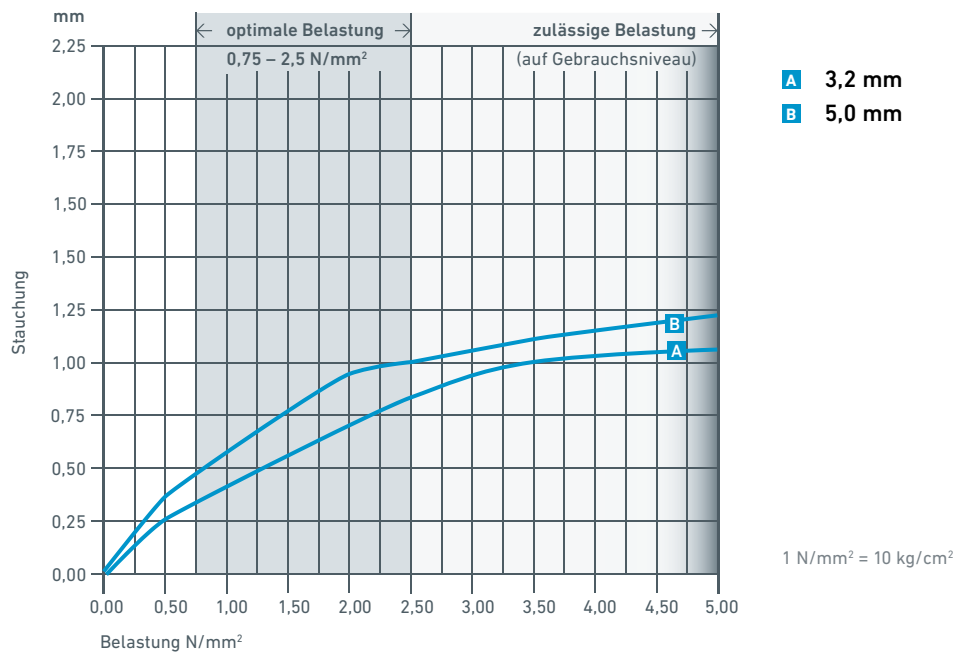


→ Bewegungsausgleich Schalldämmung Deckenlager

Technische Daten

Merkmal	Einheit	Kilcher Resokork	Bemerkungen
Material		Kork & Gummi	
Dicken	mm	3,2 / 5,0	
Optimale Belastung	N/mm ²	0,75 – 2,5	für eine optimale Schalldämmung
Max. zulässige Belastung	N/mm ²	5	auf Gebrauchsniveau
Mauerwerksfestigkeit SIA 266:2003	f _x	keine Beeinflussung	p+f Sursee, Prüfbericht M564
Eigenfrequenz	Hz	ca. 32	im optimalen Belastungsbereich
Schalldämmung	Hz	ab 49	
SIA 181 (erhöhte Anforderungen)		erfüllt	
Reibungskoeffizient		ca. 0,9	
Reissfestigkeit	N/mm ²	ca. 1,5	
Alterungsbeständigkeit		sehr gut	
Wasseraufnahmefähigkeit	%	< 2,5	5 Tage / 18° C

Belastungs- / Stauchungsdiagramm für Kilcher Resokork



95 % der Endstauchung sind nach ca. 72 Std. erreicht.

Lieferform – Kilcher Resokork

Standardbreiten in mm

120 125 145 150 175 180 200 250 300

Materialdicke in mm

3,2 mm (Rollen à 20 m) 5 mm (Rollen à 10 m)

■ Andere Abmessungen auf Anfrage

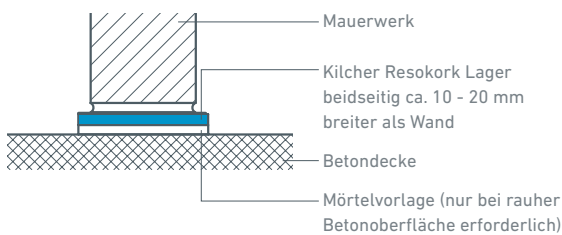


➔ Rollen

Einbauanleitungen Kilcher Resokork

Einbau Wandlager

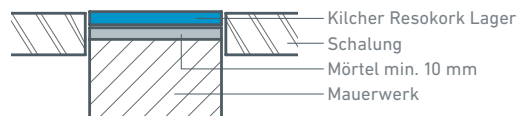
- Bei unebenen Decken (z.B. Überzähnen, rauen Betonoberflächen) nach Absprache mit der Bauleitung evtl. Mörtelvorlage aufbringen.
- Bei der Mörtelvorlage Lager lose auf ausgehärtetes Mörtelbett verlegen.
- Streifen satt stossen, evtl. Stossstelle mit Klebband abdecken, beidseitig ca. 10 – 20 mm breiter als Wand.
- Rohr- und Leitungsdurchführungen im Bereich Lager / Betondecke abisolieren, (z.B. mit Pronouvo Prorohr).
- Starre Verbindungen zwischen Decke und Tragwand müssen in jedem Fall vermieden werden.



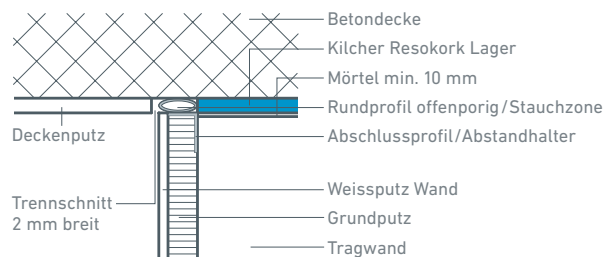
➔ Lager breiter als Mauerwerk

Einbau Deckenlager

- Sauberer, ebener Mörtelüberzug von min. 10 mm auf Tragwände.
- Lager lose auf ausgehärtetes Mörtelbett verlegen. Oberkante Lager bündig mit Oberkante Deckenschalung.
- Rohr- und Leitungsdurchführungen im Bereich Lager / Betondecke abisolieren, (z.B. mit Pronouvo Prorohr).
- Starre Verbindungen zwischen Decke und Tragwand müssen in jedem Fall vermieden werden.
- Nach dem Ausschalen müssen allfällige Betonreste an den Längsrändern des Lagers entfernt werden, um die Funktionsfähigkeit zu gewährleisten.
- Verputz-Trennschnitt beim Übergang Wand / Decke.



➔ Lager Oberkanten Schalung bündig verlegt



➔ Trennschnitt

Trennschnitt gemäss SMGV (Schweiz. Maler und Gipsunternehmer-Verband) www.malergipsper.com.

Ausschreibungstext

Schalldämmlager mit Mörtelunterlage

Kilcher Resokork

Dicke mm

Breite mm

Menge

m¹

Pronouvo AG, 9205 Waldkirch

Tel. 0848 433 433

Fax 0848 433 435