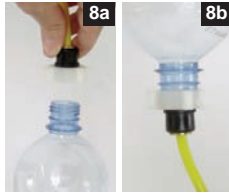


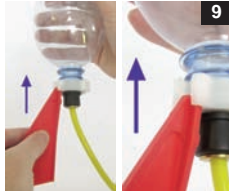
8a. Schrauben Sie jetzt die Plastik-Einwegflasche auf die Ventilmanschette.



ACHTUNG:

Drehen Sie die Flasche, **NICHT** die Manschette!

8b. Achten Sie auf den korrekten Sitz der Ventilmanschette und überprüfen Sie die Dichtheit des Anschlusses, indem Sie die gefüllte Flasche kopfüber halten.



9. Stecken Sie nun die Raketenflügel in die Ausnehmungen der Ventilmanschette.



10. Mit dem mitgelieferten Erdspeiß können Sie das Raketenmodell auch z.B. auf Gras stabil platzieren.

11

11. Pumpen Sie auf freiem Feld so lange, bis der Verbindungsschlauch aus dem Gummiventil geschleudert wird. Halten Sie Abstand (siehe Bild).

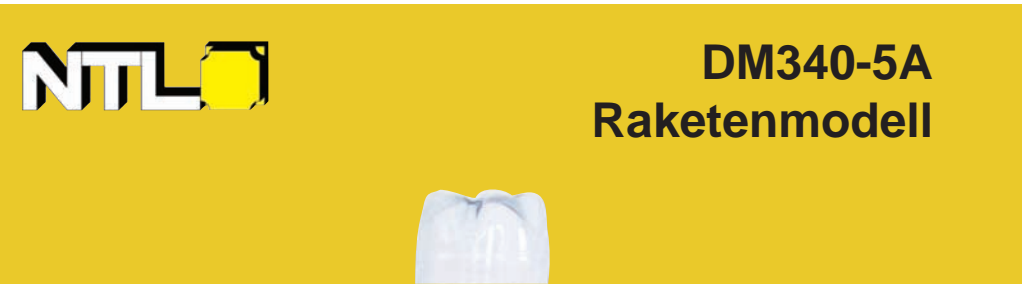


HINWEIS:

Das Raketenmodell kann sehr hoch (bis zu 30 m) und weit fliegen!

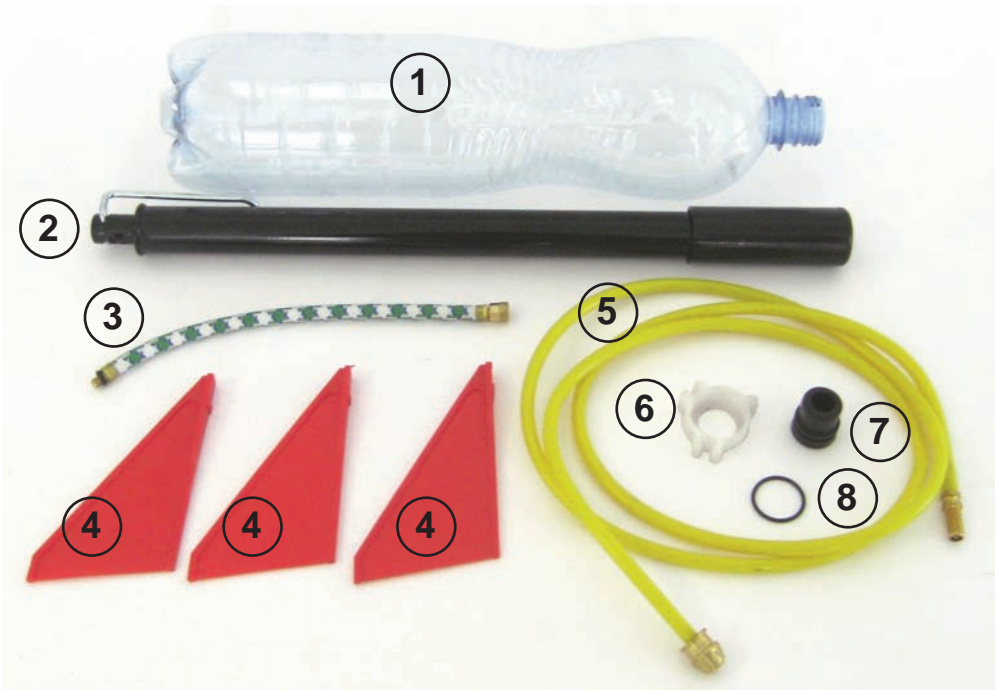
Bitte achten Sie vor dem Abschuss, dass keine Gebäude oder Fahrzeuge beschädigt bzw. Personen gefährdet werden!

Windrichtung beachten!



Experimentieranleitung

„Raketenantrieb“ durch Rückstoss; Kunststoffflasche mit Spezialventil und Richtungsflügel sowie Einleitungsschlauch und Handpumpe.



Lieferumfang:

- 1 Plastik-Einwegflasche
- 2 Fahrradpumpe
- 3 Anschlussschlauch für Fahrradpumpe
- 4 3 Stk. Raketenflügel
- 5 Verbindungsschlauch Pumpe - Raketenmodell

- 6 Ventilmanschette KS
- 7 Überdruckventil Gummi
- 8 O-Ring für Ventilmanschette
- 9 Erdspeiß (nicht im Bild, siehe letzte Seite, Punkt 10)

Zusammenbau

1. Legen Sie den O-Ring in die Ventilmanschette.



2. Drehen Sie die Ventilmanschette um, halten Sie dabei mit einem Finger den innen liegenden O-Ring. Drücken Sie das Überdruckventil aus Gummi durch die Öffnung der Ventilmanschette.



- 3a. Nehmen Sie jetzt die Fahrradpumpe zur Hand. Am oberen Ende befindet sich im inneren des Deckels der Anschlusschlauch für Fahrradpumpe.



- 3b. Drehen Sie die Fahrradpumpe kopfüber. Schütteln Sie diese stoßartig, bis der Anschlusschlauch aus dem Pumpengehäuse fällt.



4. Schrauben Sie nun den Schlauch, wie im Bild gezeigt, gefühlvoll an.



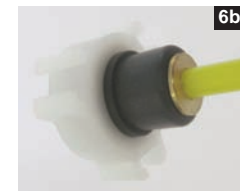
5. Das andere Ende des Schlauches der Fahrradpumpe verbinden Sie mit dem Verbindungsschlauch Pumpe-Raketenmodell.



- 6a. Führen Sie das goldene Ende des Verbindungsschlauches in das Überdruckventil ein. Dazu muss man etwas Kraft aufwenden.



- 6b. Achten Sie anschliessend darauf, dass beide Teile ordentlich anliegen.



- 6c. Die andere Seite der Ventilmanschette sollte nun wie im Bild gezeigt aussehen.

7. Befüllen Sie nun die Plastik-Einwegflasche etwa zu einem Drittel mit Wasser.

