

Wechsel des Griffes am Kolbenprober C6100-2G

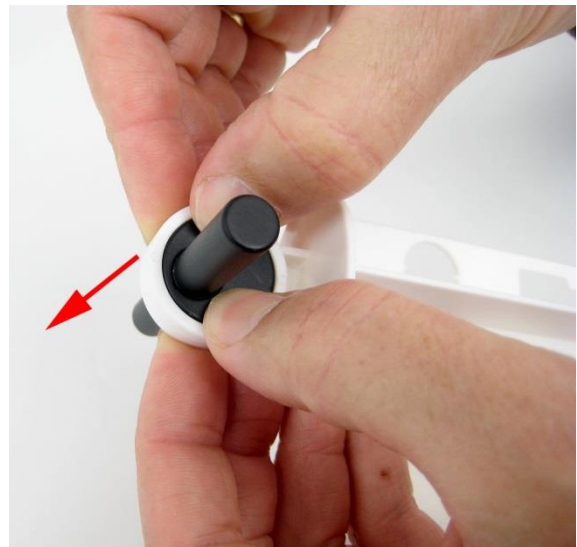
1. Ziehen Sie den Kolben aus der Spritze heraus.



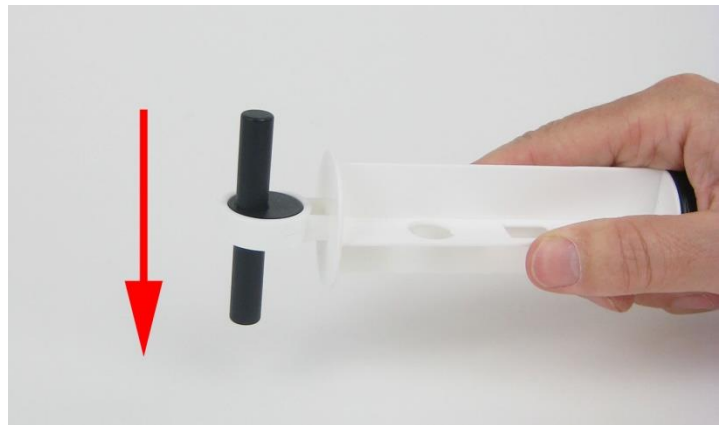
2. Nehmen Sie das Ende des Kolbens mit dem Griff wie hier gezeigt in die Hand:

Mittels Zeige- und Mittelfinger halten Sie den weißen Ring auf der Unterseite fest – achten Sie darauf, nur den weißen Ring zu berühren, nicht zusätzlich den schwarzen Griff.

Jetzt drücken Sie mit den Daumen mit etwas Kraftaufwand in die angezeigte Richtung, so sollte sich der Griff heraus drücken lassen.



3. Sollten Sie trotz Kraftanstrengung den Griff nicht bewegen können, besteht die Möglichkeit, durch vorsichtige Klopfbewegungen auf eine harte Oberfläche den Griff heraus lösen zu können.



4. Um den Griff in die neue Spritze einzusetzen, führen Sie die Schritte in umgekehrter Reihenfolge durch.